

SOLUCIONES DE TRANSPORTE VERTICAL



Sobre Ryson International

Nuestra filosofía empresarial es sencilla: Centrarnos en la calidad y el servicio, cuidar bien de nuestros empleados y clientes y desarrollar productos que minimicen el coste total de propiedad de nuestros clientes.

Los productos Ryson se elaboran con gran cuidado en nuestra moderna planta de fabricación de Yorktown, Virginia. Nuestro completo inventario de piezas de repuesto nos permite ofrecer el alto nivel de servicio que nuestros clientes esperan de Ryson. Estamos comprometidos con un programa continuo de desarrollo de productos. Nuestros ingenieros están ocupados con proyectos de investigación y desarrollo que incluyen la realización de mejoras en nuestros productos existentes.



Ryson es miembro del **Royal Apollo Group**, fundado en 1847

y tiene su sede en los Países Bajos. Ryson fabrica en los EE.UU.

y presta servicios en Norteamérica. Fabricamos en los Países Bajos, EE.UU. y Tailandia, y prestamos servicios en los Países Bajos, EE.UU., Tailandia, China, India y México.

Esto garantiza una cadena de suministro global y un servicio y asistencia internacionales. Como empresa global, somos líderes mundiales en transporte vertical.



Soluciones de transporte vertical

EN TODO EL MUNDO.

APOLLO VTS India Private Limited
Maharashtra, India
- Oficina de ventas & centro de servicio

APOLLO VTS Trading
Shanghai, China
- Oficina de ventas & centro de servicio

APOLLO VTS Indonesia
- Oficina de ventas

Ryson International, Inc. fabrica una línea completa de Transportadores en Espiral que pueden satisfacer la mayoría de las necesidades de transporte vertical, y una amplia gama de Elevadores de Cangilones para el transporte de materiales a granel.

Los equipos Ryson ocupan menos espacio que los transportadores inclinados convencionales y son más rápidos y fiables. Son especialmente adecuados para empresas de bienes de consumo envasados y cualquier operación de almacenamiento.



Bolsas



Paquetes



Contenedores



Recipientes



Envuelto en plástico retráctil



Cartones



Cajas



Llantas



Envuelto en cartón



Bandejas



Botellas



Latas



Tarros



Vasos



Bolsitas



Dulces



Polvos



Tornillos



Granos



Comida para mascotas



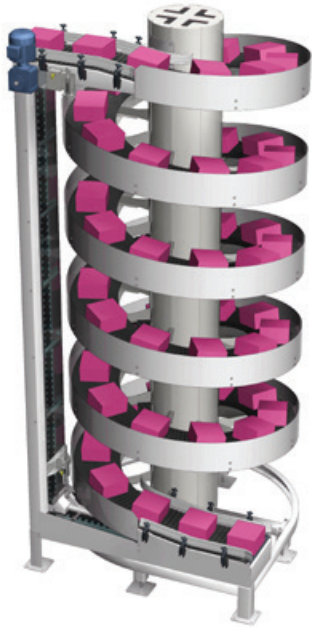
Café



Visite nuestra página web aquí

Transportadores en Espiral

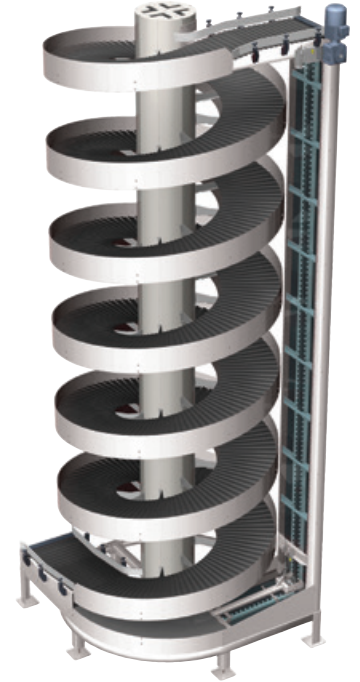
La diversidad de productos de Ryson los hace ideales para una gran variedad de aplicaciones. También hay modelos especializados específicamente a sectores como el de alimentación y bebidas, de los productos de consumo envasados, de almacenamiento y la logística, y el de la fabricación y la industria.



Espiral Unit Load:

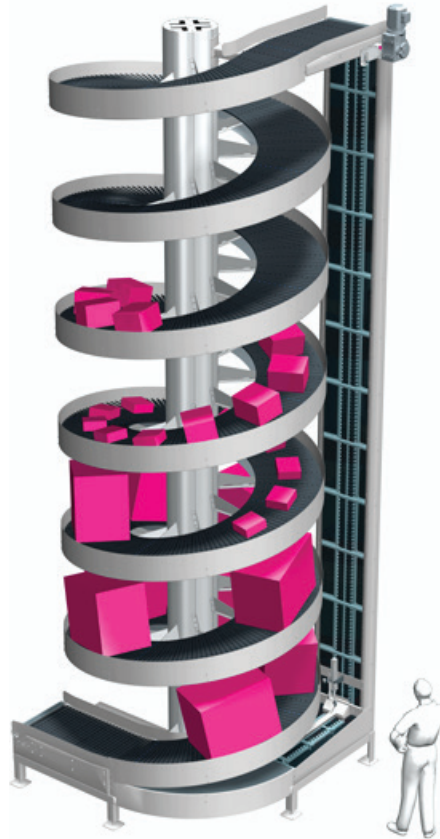
Transporte cajas de cartón llenas y vacías, cajas, bandejas, contenedores y todo tipo de cargas unificadas en un flujo continuo.

Las cargas se transportan de forma fiable sobre nuestras propias bandas de tablillas, disponibles en 10 anchos estándar de 150 a 900 mm. Las tablillas se superponen y proporcionan una superficie de transporte eficiente y segura a velocidades de hasta 1 m/seg.



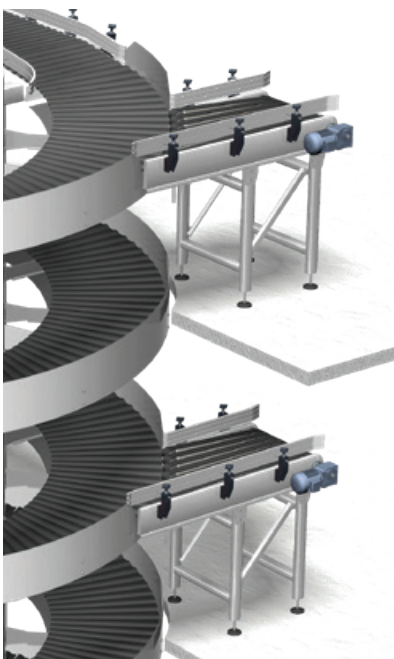
Espiral Wide Trak:

Manejan una gran variedad de tamaños de carga, grandes y pequeños, con sus tablillas de 760 o 900 mm de ancho. Son nuestros modelos más anchos y de mayor capacidad, y pueden proporcionar un cambio de elevación de hasta 15 metros con un solo accionamiento. Son ideales para operaciones de almacenamiento y preparación de pedidos.



Espiral High Capacity:

Puede manejar el doble de la capacidad de peso de nuestras espirales estándar a velocidades de hasta 1 m/seg. La capacidad total de peso en la espiral en cualquier momento es de 1630 kg. Sólo se necesita un motor de accionamiento, lo que supone un ahorro sustancial en energía, controles e integración de sistemas.



Espiral Multiple Entry and Exit:

Opcionalmente, las espirales High Capacity y Wide Track pueden configurarse para permitir que las cargas entren o salgan de las espirales a elevaciones intermedias.

Nuestros transportadores de inducción y desvío garantizan una transferencia segura y fiable del producto, lo que los convierte en la aplicación perfecta para almacenes de varios niveles, operaciones de preparación de pedidos o líneas de producción múltiples.

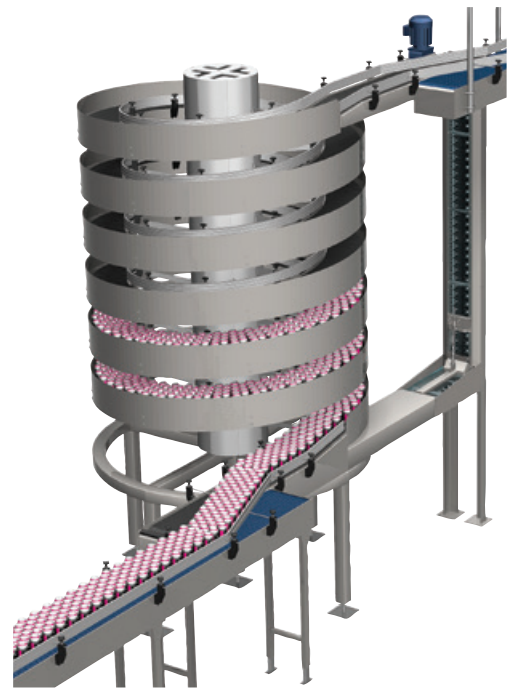




Espiral Mass Flow:

Las espirales Mass Flow transportan botellas llenas o vacías, latas, tarros y otros tipos de envases. Los productos se transportan hacia arriba o hacia abajo en fila simple o en un flujo másico continuo a una velocidad de hasta 2.000 unidades por minuto. Este tipo de espiral está equipada con una tablilla anidada que proporciona una superficie de transporte plana y lisa. Ofrecen una transferencia lateral suave y fiable hacia y desde transportadores contiguos sin volteo del producto.

Estas espirales están disponibles en cinco anchos de tablilla diferentes, de 150 a 500 mm.



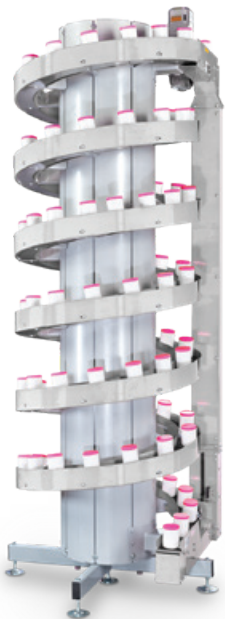
Espiral Narrow Trak:

Son transportadores verticales supercompactos diseñados para manejar cargas pequeñas. Ahorran mucho espacio y ofrecen un alto rendimiento.

Las tablillas anidadas tienen la capacidad de transferir de forma fiable cajas y paquetes pequeños o de transferir lateralmente botellas o recipientes pequeños en una sola fila o en un flujo masivo continuo. Todo ello a velocidades de hasta 1 m/seg.

También son una buena alternativa a los transportadores de pinza lateral, ya que pueden funcionar a altas velocidades y no necesitan ajustarse para adaptarse a productos de distintos tamaños.

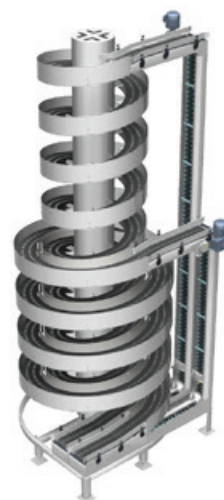
Se utiliza un transportador de transferencia de micropaso opcional para minimizar el espacio sin alimentación entre la espiral y los transportadores próximos, lo que permite transferir productos más pequeños y ligeros hacia y desde la espiral.



Espiral Dual Track:

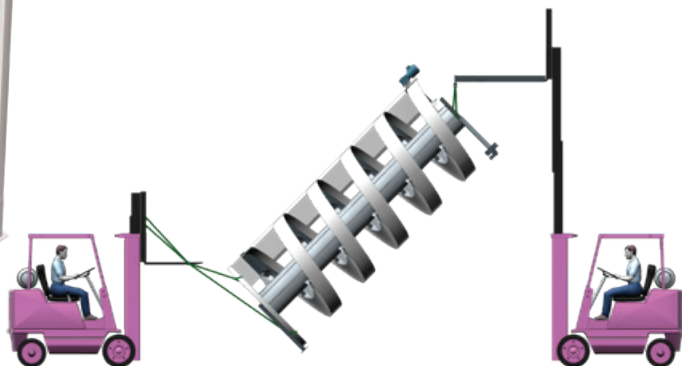
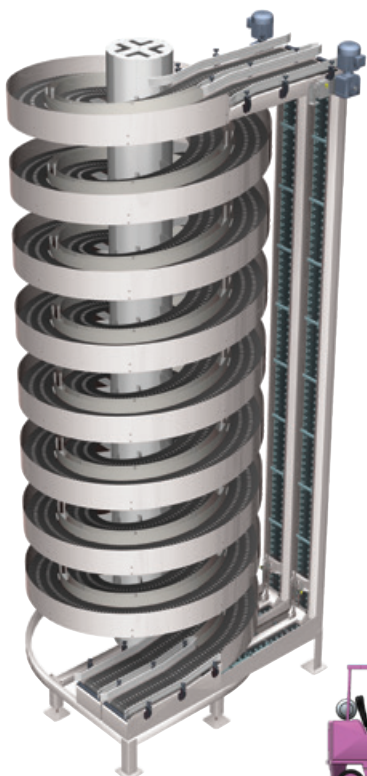
Son lo último en ahorro de espacio. Dos vías funcionan dentro de una estructura en espiral. Cada vía tiene un accionamiento separado y funciona de forma independiente. Ambas vías pueden subir o bajar y pueden ser reversibles.

Las dos vías de los transportadores en espiral Dual Track no tienen que entrar y salir de la espiral a las mismas elevaciones, y pueden aplicarse muy efectivamente a módulos de preparación de pedidos de varios niveles o aplicaciones similares.



Easy to Install: La mayoría de las espirales se envían en una sola pieza, premontadas y probadas, lo que reduce drásticamente el tiempo y el coste de instalación.

Las instrucciones de instalación e integración de las espirales están disponibles en www.ryson.com o llámenos para solicitar una copia.



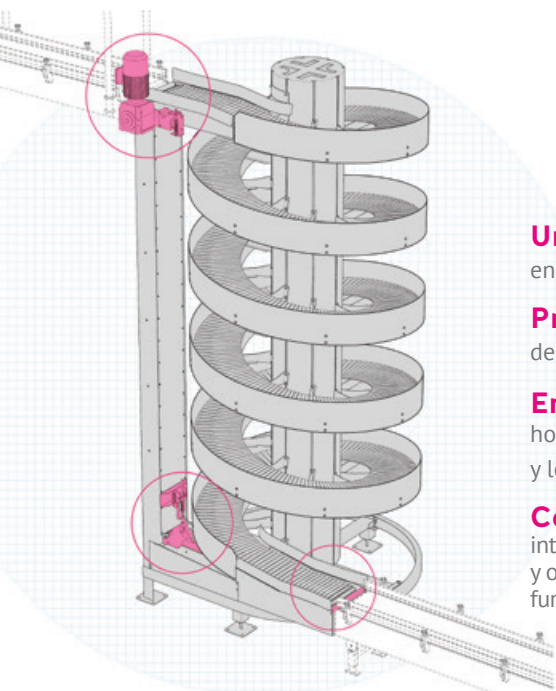
Características y ventajas:

El elemento central de nuestro diseño modular son nuestras propias bandas de tablillas, diseñadas con una fricción de rodadura que evita los movimientos de deslizamiento y la necesidad de bandas de desgaste. Esto permite altas velocidades, menos energía, poco ruido, bajo mantenimiento y larga vida útil.

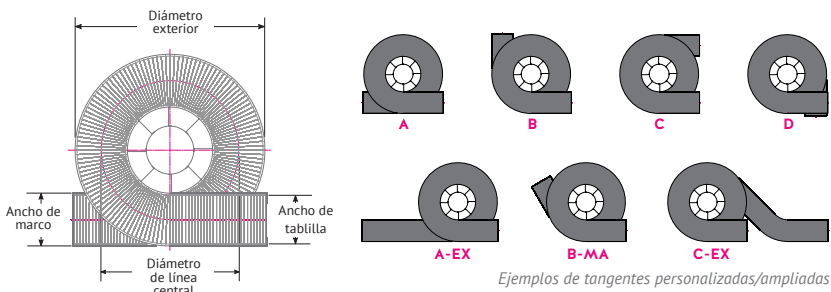


Modelo	Diámetro exterior	Diámetro de línea central	Ancho de tablilla	Ancho de marco
1100-150-NT	4'-2" (1270)	3'-8" (1100)	6" (150)	6" (160)
1200-230-NT	4'-9" (1450)	3'-11" (1200)	9" (230)	9" (240)
1200-300	5'-3" (1600)	3'-11" (1200)	12" (300)	15" (380)
1300-400	5'-11" (1800)	4'-3" (1300)	16" (400)	19" (480)
1500-400	6'-7" (2200)	4'-11" (1500)	16" (400)	19" (480)
1800-400	7'-7" (2300)	5'-11" (1800)	16" (400)	19" (480)
1600-500	7'-3" (2200)	5'-3" (1600)	20" (500)	25" (590)
1700-150-NT	6'-2" (1870)	5'-7" (1700)	6" (150)	6" (160)
1700-230-NT	6'-6" (1950)	5'-7" (1700)	9" (230)	9" (240)
1700-600	7'-11" (2400)	5'-7" (1700)	24" (600)	27" (680)
1800-650	8'-5" (2590)	5'-11" (1800)	26" (650)	29" (740)
High Capacity				
1700-400-HC	7'-3" (2200)	5'-7" (1700)	16" (400)	19" (480)
1700-600-HC	7'-11" (2400)	5'-7" (1700)	24" (600)	27" (680)
1900-600-HC	8'-6" (2600)	6'-3" (1900)	24" (600)	27" (680)
2200-760-WT	10'-0" (3050)	7'-3" (2200)	30" (760)	33" (830)
3000-900-WT	13'-0" (3970)	9'-10" (3000)	36" (900)	38" (970)
Mass Flow				
1900-260-MF	7'-5" (2260)	6'-3" (1900)	10" (254)	10" (264)
1900-400-MF	7'-11" (2400)	6'-3" (1900)	16" (400)	16" (410)
2100-400-MF	8'-5" (2560)	6'-11" (2100)	16" (400)	16" (410)
2300-500-MF	9'-4" (2840)	7'-7" (2300)	20" (500)	20" (510)
Dual Track				
1200-300/2000-300	7'-11" (2400)	6'-6" (2000)	12" (300)	-
1300-400/2300-400	9'-3" (2800)	7'-7" (2300)	16" (400)	-

El gráfico muestra los modelos más comunes.



Diseño modular: Nuestro diseño modular patentado nos permite construir a medida. Todas las configuraciones pueden girar hacia arriba o hacia abajo en sentido horario o antihorario y, opcionalmente, pueden ser reversibles. Todos los modelos pueden construirse con tangentes de entrada o salida ampliadas, lo que hace que nuestras espirales se adapten fácilmente a los diseños más exigentes.



Ejemplos de tangentes personalizadas/ampliadas

Ocupa poco espacio: Nuestra banda de tablillas de cadena de baja fricción permite un radio estrecho, por lo que ocupa poco espacio, ahorrando valioso espacio en el suelo.

Fácil de modificar: El diseño modular de Ryson facilita la modificación sobre el terreno de nuestras espirales en caso de cambios imprevistos en la instalación o para reutilizar las espirales más adelante.

Alto rendimiento: Las espirales transportan cargas hacia arriba o hacia abajo en un flujo continuo, lo que facilita un alto rendimiento. Muchos modelos pueden funcionar a velocidades superiores a 1 m/seg.

Bajo mantenimiento y larga vida útil: Sólo se utilizan componentes de alta calidad. Todos los rodamientos están sellados de por vida. La cadena está chapada en níquel de alta resistencia. Las tablillas son de un compuesto de nailon que no necesita mantenimiento. Los componentes pueden sustituirse sin herramientas especiales.

Tablillas superpuestas: Las tablillas superpuestas se utilizan para obtener una superficie de transporte eficiente y segura para cajas de cartón, contenedores, bandejas y otros productos unificados.

Tablillas anidadas: Las tablillas anidadas se utilizan para transportar cargas pequeñas, como botellas sueltas, latas, tarros y recipientes similares. La superficie de transporte es plana y sin huecos, lo que facilita una transferencia lateral del producto suave y fiable.

Un motor: Sólo se necesita un motor de accionamiento, lo que supone un ahorro sustancial en energía, controles e integración de sistemas.

Protección integrada: Todas las Ryson Spiral están equipadas de serie con un dispositivo de tensado automático de la cadena y una protección contra sobrecargas integrada.

Entrada y salida horizontal: Todas las espirales Ryson están diseñadas con una sección horizontal en la entrada y en la salida. Esto garantiza una transición segura y fiable entre la espiral y los transportadores adyacentes sin daños al producto ni desgaste indebido.

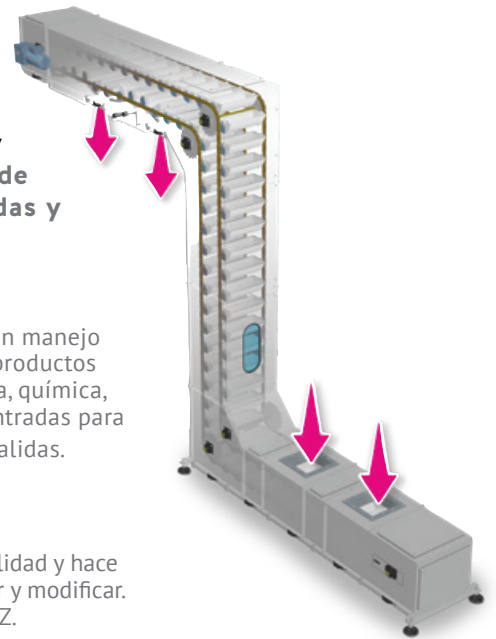
Controles e integración: La mayoría de las espirales se envían sin controles porque suelen integrarse en un sistema de control de transportador general. Ofrecemos una serie de controles y opciones de precableado. Se requiere una unidad de frecuencia variable (VFD) para el correcto funcionamiento de las espirales.



Elevadores de Cangilones

(Bucket Elevator)

Los elevadores de cangilones Ryson combinan el transporte vertical y horizontal de materiales a granel en una unidad integral. Son del tipo de cangilón pivotante totalmente cerrado y pueden tener múltiples entradas y salidas.

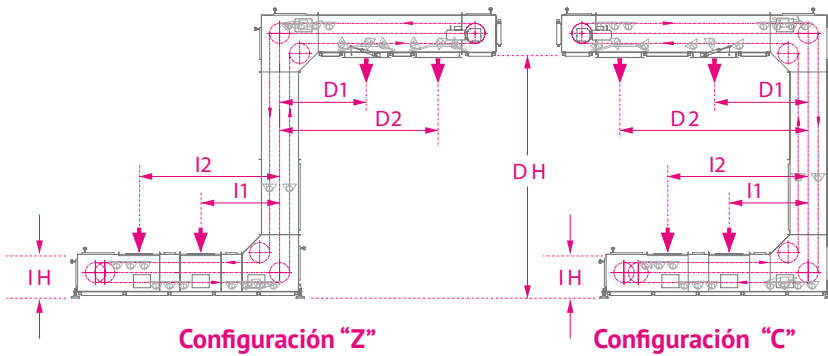


Manejo cuidadoso:

Los elevadores de cangilones Ryson están diseñados para un manejo cuidadoso y son muy adecuados para una amplia gama de productos a granel en las industrias alimentaria, agrícola, farmacéutica, química, metalúrgica y otras. Los cangilones se superponen en las entradas para evitar derrames y pueden voltearse selectivamente en las salidas.

Diseño modular:

El diseño modular de Ryson nos permite personalizar con facilidad y hace que nuestros elevadores de cangilones sean fáciles de instalar y modificar. Las configuraciones más comunes son las configuraciones C y Z.



Modelo	Ancho de marco*	Volumen m ³ /h	Anchura de Cangilón
100	3'-8" (1100)	8.5	9" (225)
200	3'-11" (1200)	20	15" (385)
600	4'-3" (1300)	50	2'4" (725)

Transportadores especializados



Transportador de tablillas:

El transportador de tablillas y curvas de Ryson es ideal para inclinaciones o declinaciones en espacios reducidos y puede manejar varias curvas con un solo accionamiento.

Sólo se requiere un accionamiento por cada 75 m de transportador, lo que minimiza el número de puntos de transición necesarios.

Disponibles en anchos de tablilla de 200, 300, 400, 500 y 600 mm, también pueden configurarse en forma de espiral oval, convirtiéndose en un dispositivo de almacenamiento dinámico que ocupa poco espacio.



Rotador / Twister:

El Rotador High Speed de Ryson es un nuevo e innovador transportador para la rotación en línea de cajas y otras cargas unificadas.

Las cargas pueden girar 180° o 90° en un movimiento continuo. Este nuevo transportador de tablillas se utiliza en líneas de envasado en las que es necesario girar los productos boca abajo o hacia un lado sin que se produzcan retrasos o daños en el producto. El Rotador de Ryson puede acomodar una amplia gama de tamaños de carga sin necesidad de ajustes.



En cualquier parte del mundo, un miembro del Royal APOLLO GROUP siempre podrá ayudarle en su propio continente, huso horario e idioma.

NORTEAMÉRICA

Ryson International, Inc.
300 Newsome Drive
Yorktown, VA 23692, USA
+1 757 898 1530
sales@ryson.com
www.ryson.com

SEDE DEL GRUPO

ROYAL APOLLO Group
Modem 28
7741 MJ Coevorden
+31 524 51 50 51
vts@apollobv.com
www.apollobv.com

INTERNACIONAL

América Latina
Apollo VTS Mexico
+52 3 314 104 603
latam@apollobv.com

Asia-Pacífico
Banglee Industrial Estate
172/4 Moo 17
Tambon Bang Sao Thong, Amphur
Bang SaoThong
Samutprakarn, Thailand
+66 2315 1450
vtsapac@apollobv.com

China
Room 5135, 51F Raffles City
268 Middle Xizang Road
Huangpu District, Shanghai
200001, PR China
+86 21 2312 7575
vtsapac@apollobv.com

India
5th Floor, Unit No. 509,
Sr. No. 30/3A, Platinum Square,
Lohegaon, Viman Nagar,
Pune-411014, Maharashtra, India
+91 853 097 0404
india@apollobv.com



Visite nuestra
página web aquí

